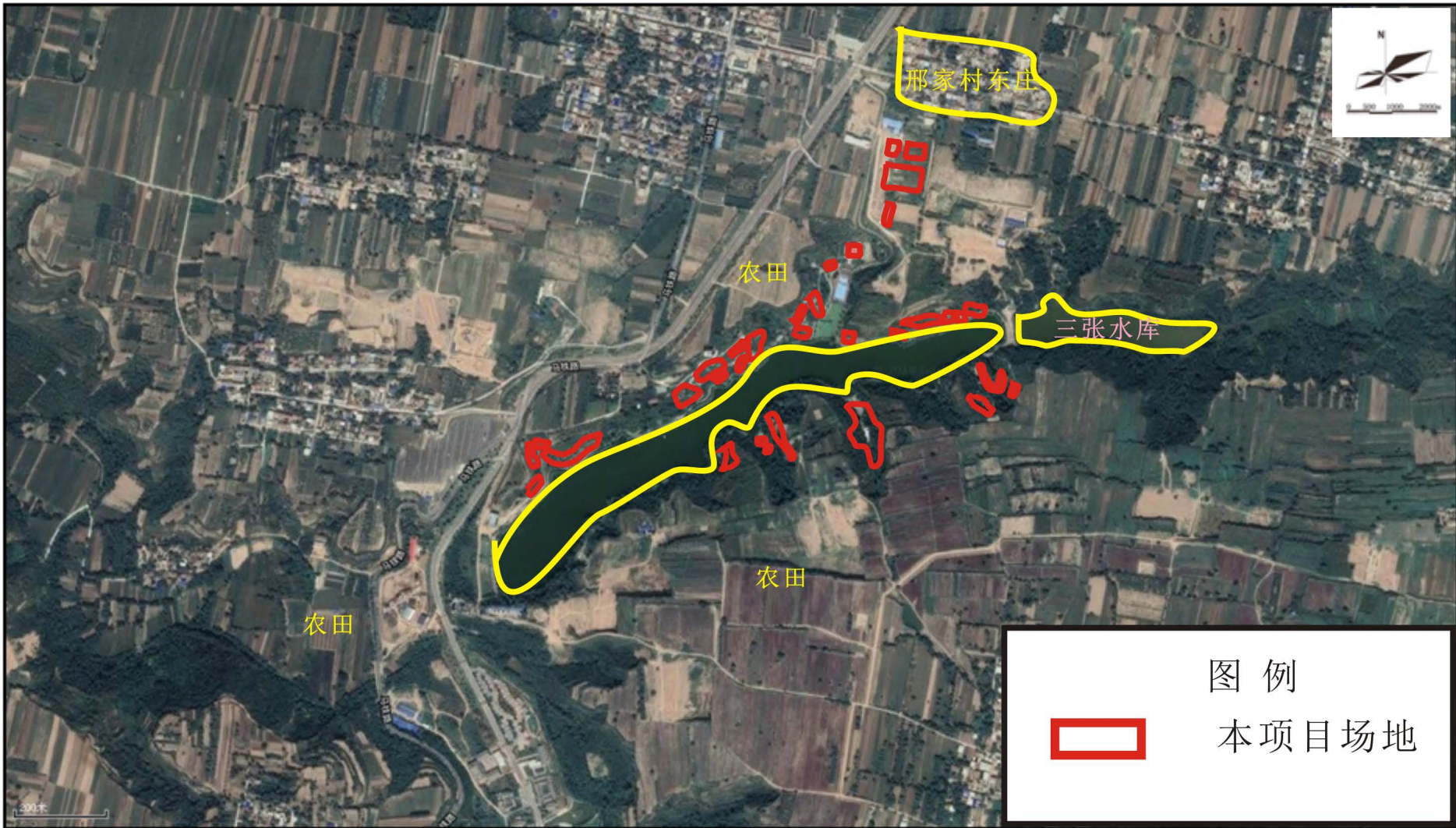


附图1 项目地理位置图



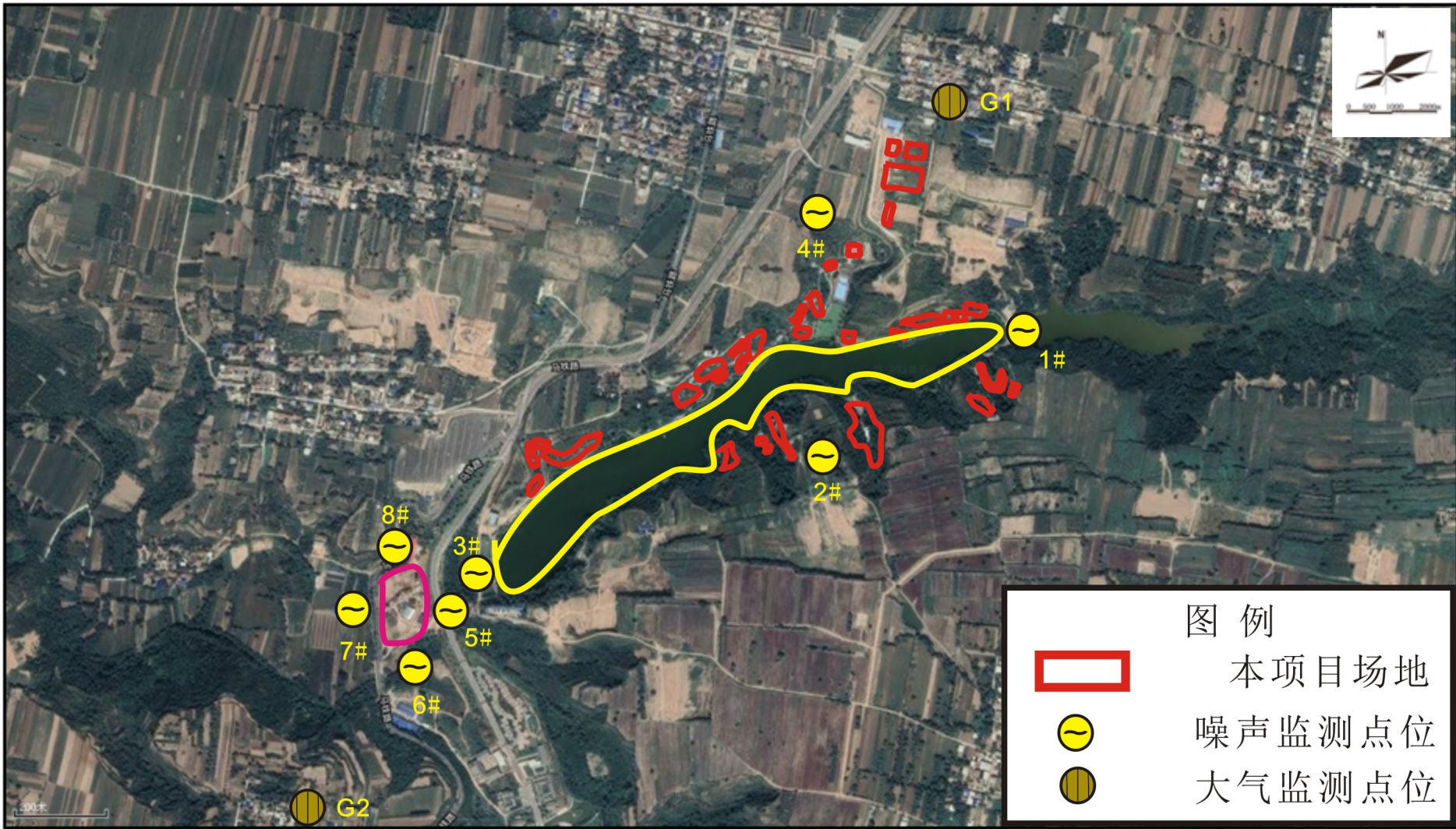
附图2 项目四邻关系图

序号	项目	单位	指标	
1	规划总占地面积	m <sup>2</sup>	27468	
2	花湖度假区总占地面积	m <sup>2</sup>	21428	
	会议中心建筑面积(地块五)	m <sup>2</sup>	676	
	房屋建筑面积(地块六~地块十五、地块十七~地块二十八)	m <sup>2</sup>	14559	
	餐厅建筑面积(地块十六)	m <sup>2</sup>	5993	
	接待中心建筑面积(地块二十九)	m <sup>2</sup>	200	
3	运动中心总占地面积	m <sup>2</sup>	6040	
	宿舍楼建筑面积(地块四)	m <sup>2</sup>	240	
	办公楼建筑面积(地块三)	m <sup>2</sup>	560	
	运动馆建筑面积	游泳馆(含锅炉房)(地块三)	m <sup>2</sup>	3440
		羽毛球馆(地块二)	m <sup>2</sup>	1200
		乒乓球馆(地块一)	m <sup>2</sup>	600

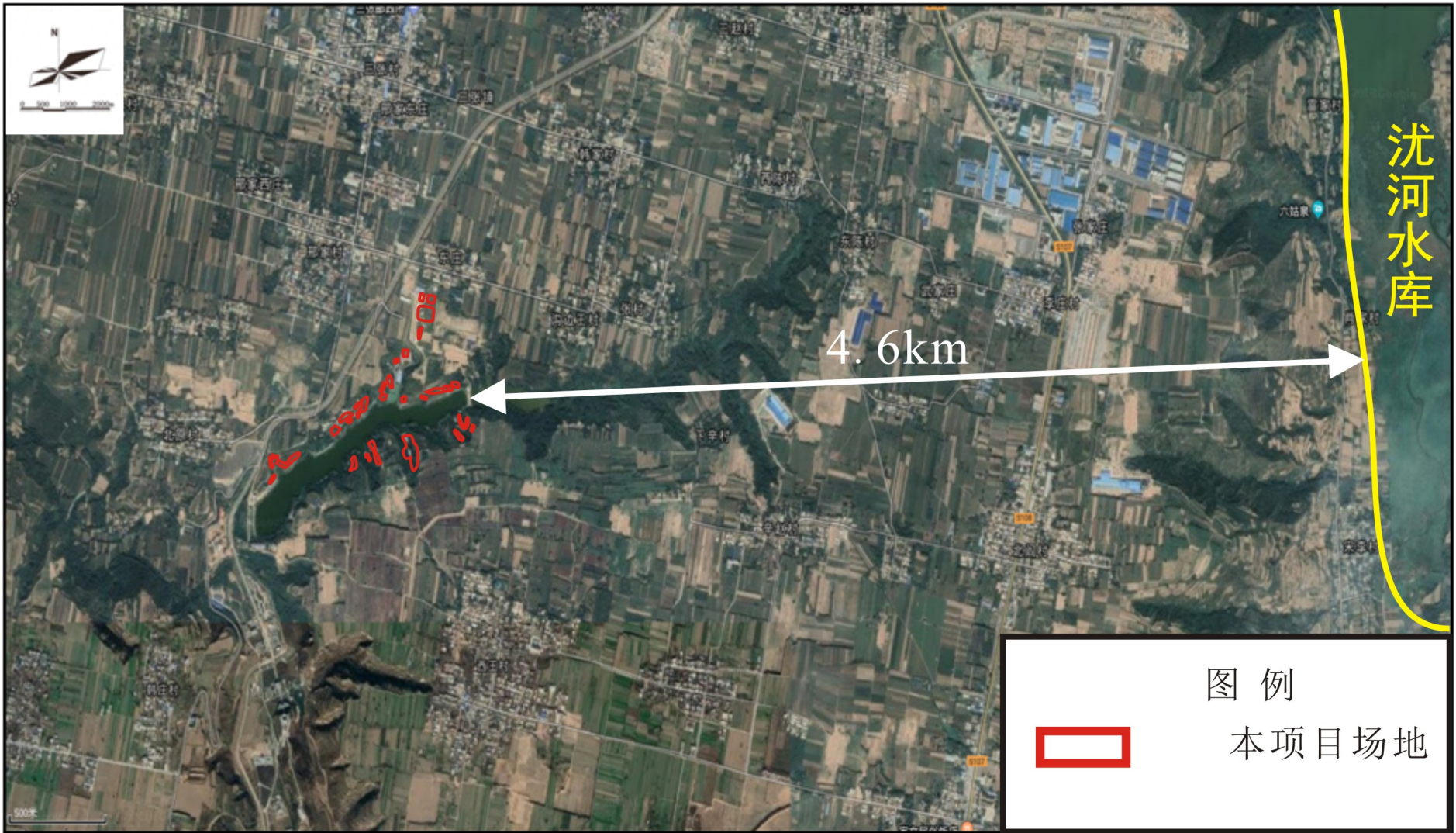
注：①地块1~地块4、地块10~地块13：三张镇张家村(0.9179公顷)；②地块5~地块9、地块21~地块29：三张镇邢家村(1.0038公顷)；③地块14~地块20：阎村镇西王村(0.8269公顷)



附图3 项目平面布置图



附图4 项目监测点位图

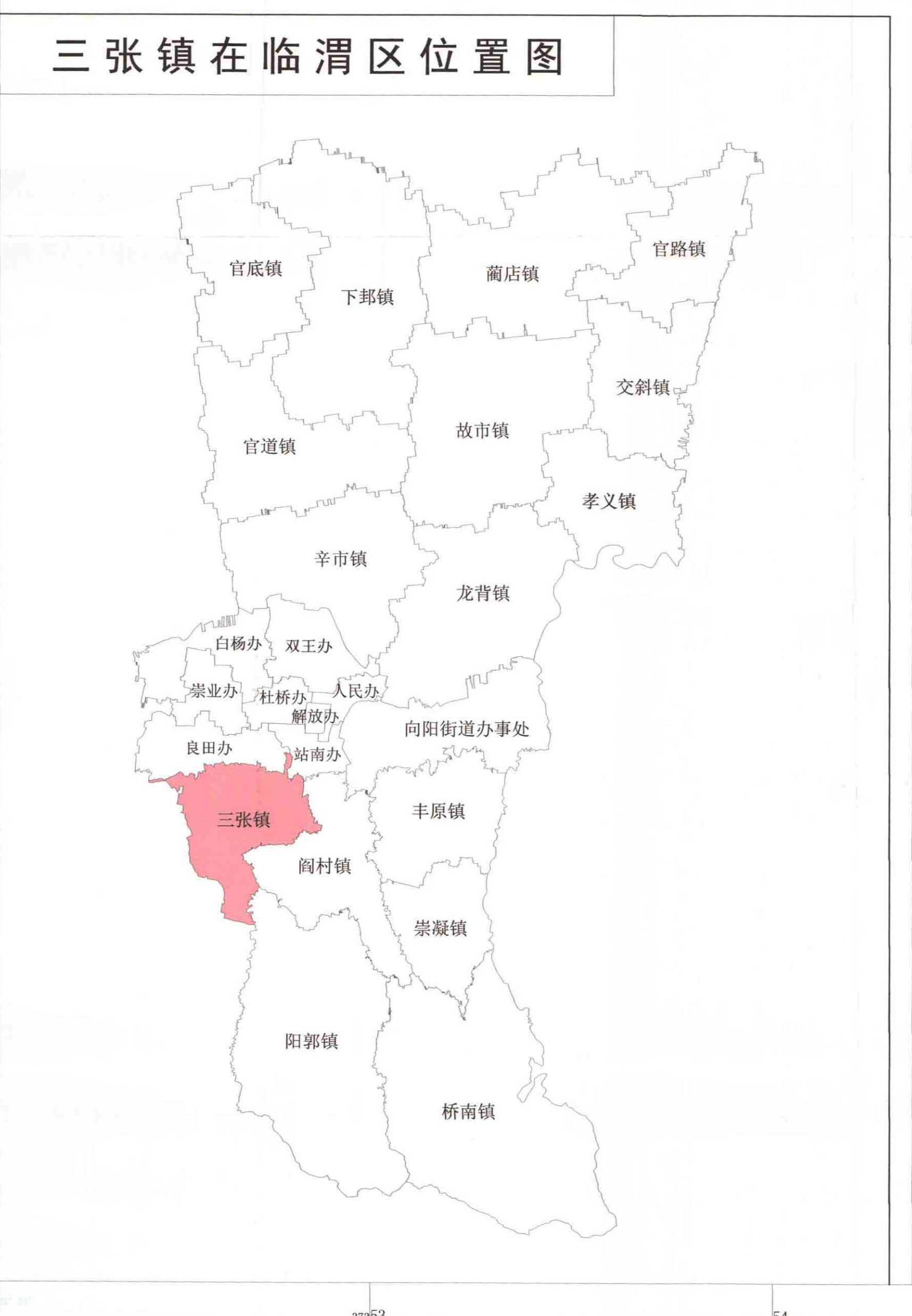
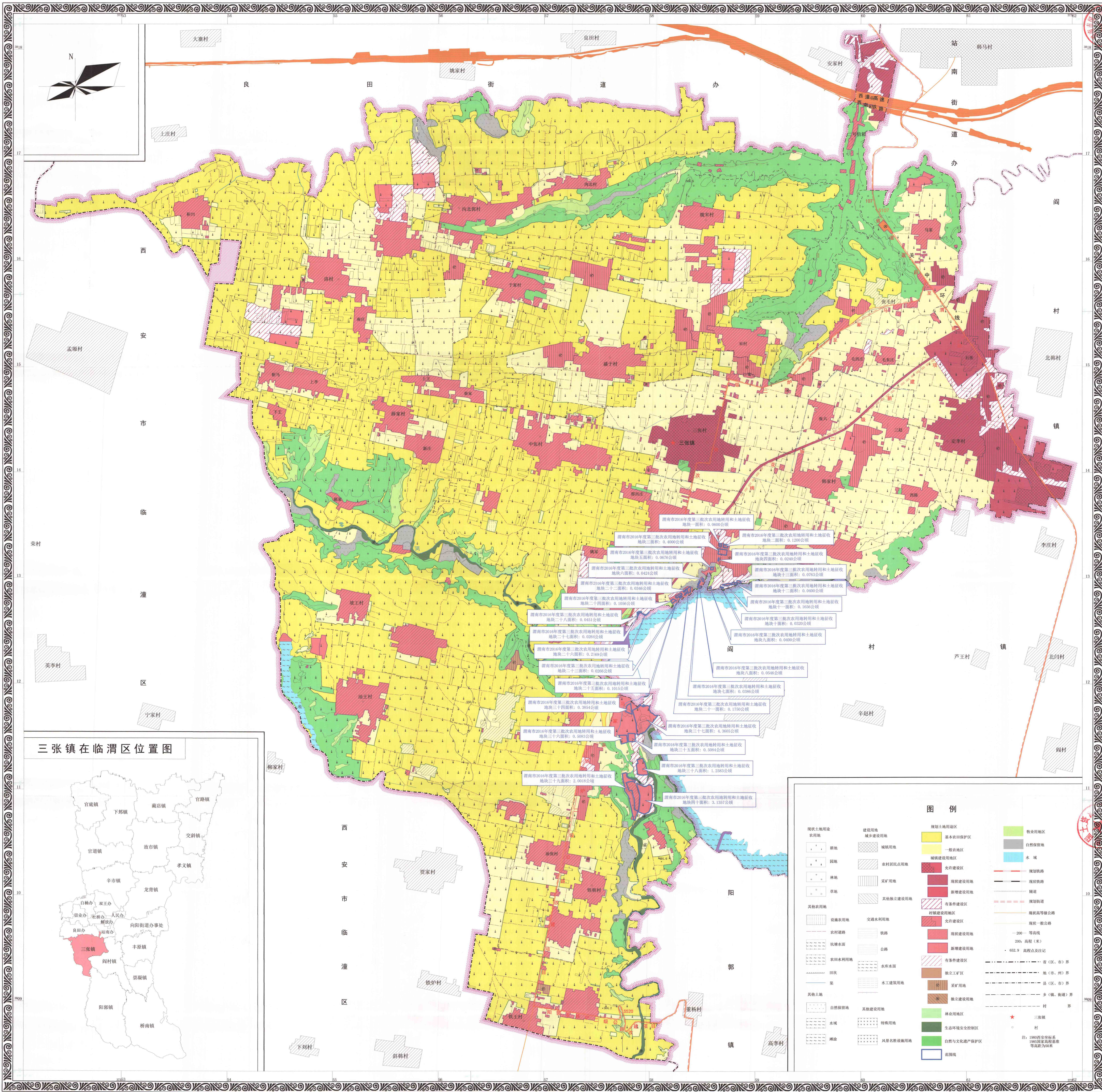


附图5 项目与沈河水库的位置关系图



# 三张镇土地利用总体规划图

杨新明 2017.12.11  
张琳 2017.12.11



- 渭南市2016年度第三次农用地转用和土地征收地块一面积: 0.0600公顷
- 渭南市2016年度第三次农用地转用和土地征收地块二面积: 0.1200公顷
- 渭南市2016年度第三次农用地转用和土地征收地块三面积: 0.4000公顷
- 渭南市2016年度第三次农用地转用和土地征收地块四面积: 0.0200公顷
- 渭南市2016年度第三次农用地转用和土地征收地块五面积: 0.0676公顷
- 渭南市2016年度第三次农用地转用和土地征收地块六面积: 0.0424公顷
- 渭南市2016年度第三次农用地转用和土地征收地块七面积: 0.0346公顷
- 渭南市2016年度第三次农用地转用和土地征收地块八面积: 0.0900公顷
- 渭南市2016年度第三次农用地转用和土地征收地块九面积: 0.0400公顷
- 渭南市2016年度第三次农用地转用和土地征收地块十面积: 0.0320公顷
- 渭南市2016年度第三次农用地转用和土地征收地块十一面积: 0.1600公顷
- 渭南市2016年度第三次农用地转用和土地征收地块十二面积: 0.0543公顷
- 渭南市2016年度第三次农用地转用和土地征收地块十三面积: 0.0204公顷
- 渭南市2016年度第三次农用地转用和土地征收地块十四面积: 0.2100公顷
- 渭南市2016年度第三次农用地转用和土地征收地块十五面积: 0.0206公顷
- 渭南市2016年度第三次农用地转用和土地征收地块十六面积: 0.1015公顷
- 渭南市2016年度第三次农用地转用和土地征收地块十七面积: 0.3854公顷
- 渭南市2016年度第三次农用地转用和土地征收地块十八面积: 0.5083公顷
- 渭南市2016年度第三次农用地转用和土地征收地块十九面积: 2.0018公顷
- 渭南市2016年度第三次农用地转用和土地征收地块二十面积: 1.2852公顷
- 渭南市2016年度第三次农用地转用和土地征收地块二十一面积: 0.1750公顷
- 渭南市2016年度第三次农用地转用和土地征收地块二十二面积: 0.0288公顷
- 渭南市2016年度第三次农用地转用和土地征收地块二十三面积: 4.3905公顷
- 渭南市2016年度第三次农用地转用和土地征收地块二十四面积: 0.5084公顷
- 渭南市2016年度第三次农用地转用和土地征收地块二十五面积: 3.1337公顷

### 图例

现状土地用途	建设用地	规划土地用途	农业用地
耕地	城乡建设用地	基本农田保护区	牧业用地
园地	城镇用地	一般农地区	自然保留地
林地	农村社区点用地	城镇建设用地区	水域
草地	采矿用地	允许建设区	规划铁路
其他农用地	其他独立建设用地	现状建设用地区	现状道路
设施农用地	交通水利用地	有条件建设区	规划街道
农村道路	铁路	村镇建设用地区	现状高等级公路
坑塘水面	公路	允许建设区	现状一般公路
农田水利用地	水利水面	现状建设用地区	200-等高线
田坎	水工建筑用地	新增建设用地区	200-高程(米)
渠	其他建设用地	有条件建设区	652.9 高程点及注记
自然保留地	特殊用地	独立建设用地区	官(区、市)界
水域	风景名胜设施用地	独立建设用地区	地(市、州)界
滩涂		独立建设用地区	县(区、市)界
			乡(镇、街道)界
			村界
			三张镇
			村

注: 1985西安坐标系  
1985国家高程基准  
等高距为5米

