

地理位置：渭南市地处陕西省关中平原东部，位于东经108° 50′ - 110° 38′，北纬34° 13′ - 35° 52′，东濒黄河与山西省相望，东南与河南省毗邻，西与西安市、咸阳市和铜川市相接，南倚秦岭与商洛市相连，北靠桥山与延安市接壤。

行政区划：辖临渭区、韩城、华阴2市，富平、白水、蒲城、合阳、大荔、华县、潼关、澄城8县，124个镇，6个乡，12个街道办事处。

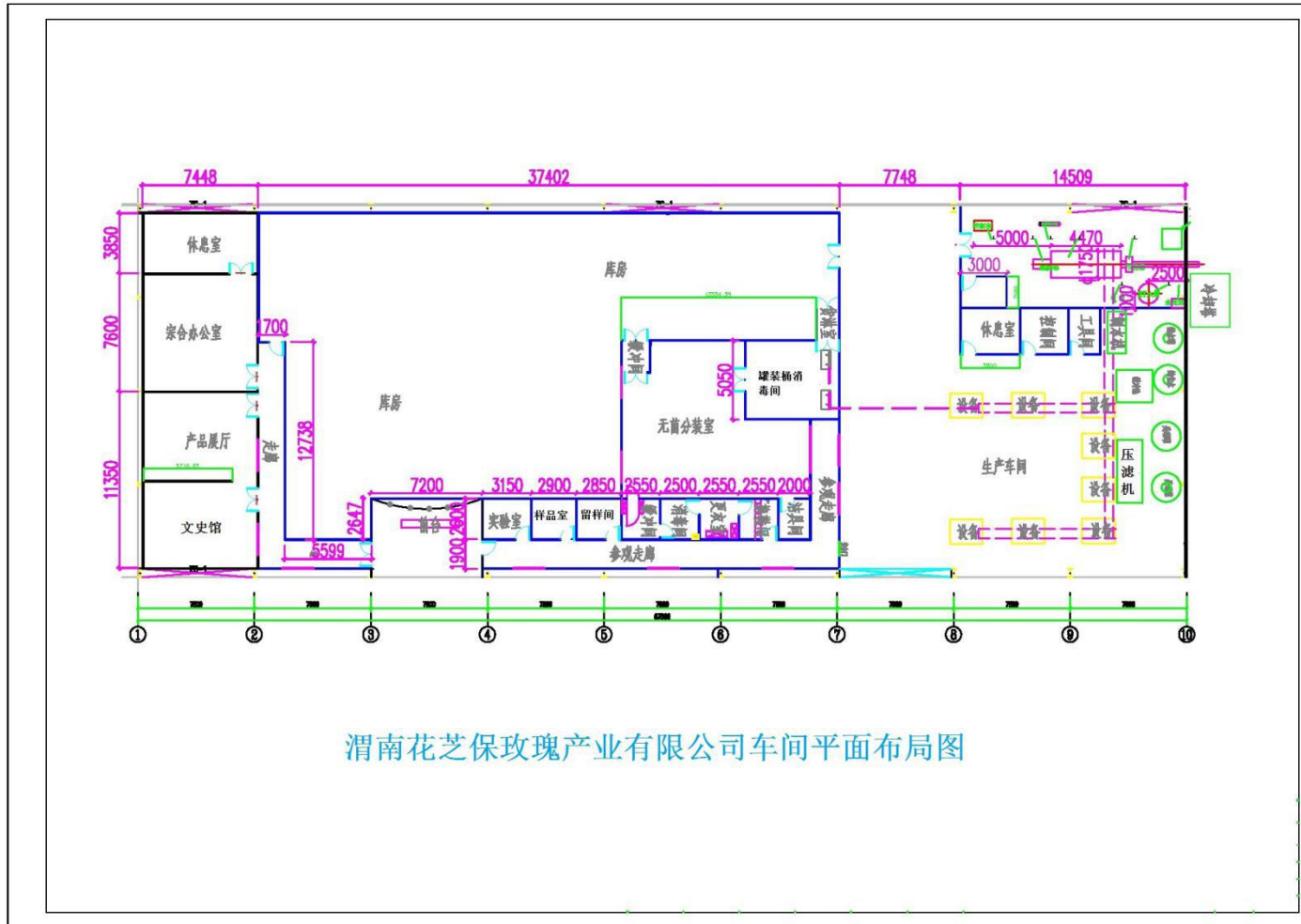
交通：渭南市素有“三秦要道、八省通衢”之称，境内交通四通八达。陇海、咸铜、西延、西韩四条铁路贯穿东西南北。建成以高速公路（西潼、西禹、渭蒲）、国道（108、210、310）和省道（106、107、201、202、304、305）为骨架的“井”字型公路网。

风景名胜：少华山国家森林公园、石鼓山森林公园、雷寺庄原始森林公园、华山、西岳庙、司马迁祠和墓、魏长城遗址、水陵、桥陵、韩城大禹庙、黄河龙门、洽川风景区、党家村民居。

地方特色：白水苹果、白水石头馍、白水杜康酒、蒲城酥梨、韩城花椒、赤水大荔、富平辣椒、富平苹果饼、潼关饸饹、大荔花生和西瓜等特产。极富地方风韵的同州梆子、碗碗腔。

地方小吃：三翻饼、手擀面、同州梆子、大刀面、羊油泡馍、时辰包子、渭南水晶饼、红烧黄河鲤鱼。

附图1 地理位置图

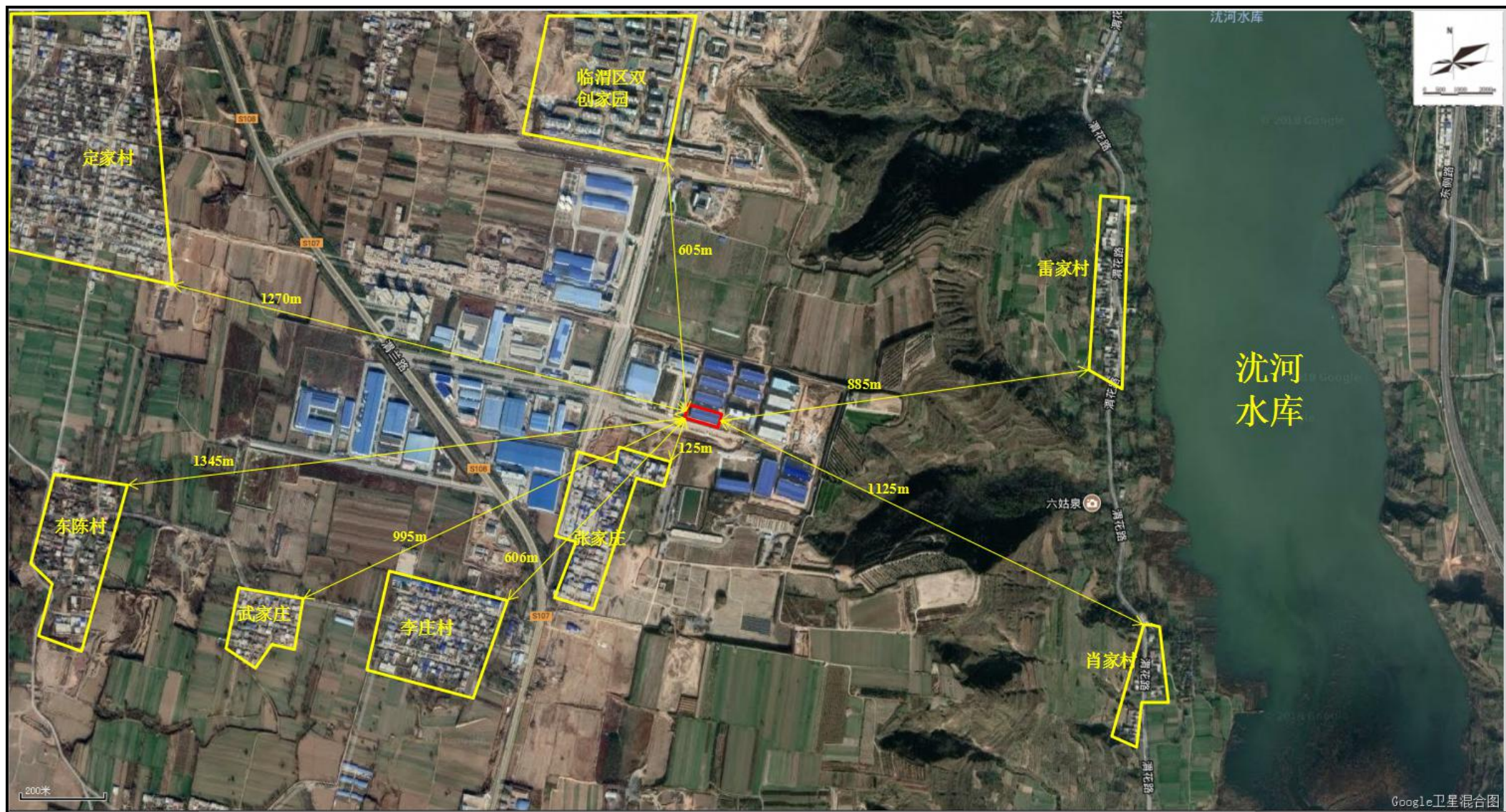


渭南花芝保玫瑰产业有限公司车间平面布局图

附图2 总平面布置图



附图3 监测布点图

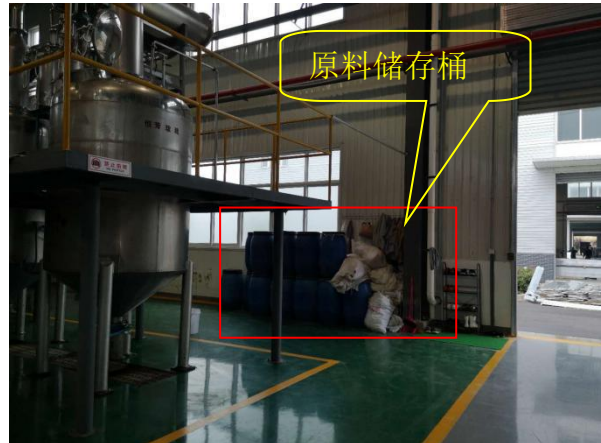


附图 4 敏感点布点图

验收现场照片



生产区



原料（鲜花）贮存区